

上軟水 給最愛最好



[www.syri-lex.tw](http://www.syri-lex.tw)

德國SYR雲端智控全屋軟水系統



 德國SYR雲端智控全屋軟水系統

來自大自然的讚禮，每一滴水都純淨

回歸水的本質  
追求無添加境界

最完美法則 10ppm以下  
天天享用世界級軟水



追求最先進技術  
開創環保新觀念

雲端智控遠端管理  
主動式客服



SYR Hanshill 成立於 1939 年，隸屬德國 Hans Sasserath GmbH & Co. KG，總部位於德國的 Korschenbroich，主營水處理設備、安全閥、防污隔板、減壓閥、HVAC 閥等，更為世界首創導入雲端管理系統的公司。您可以在世界各地找到 SYR 產品與服務，我們對產品質量的承諾，我們為此感到自豪。當然，各國的條件不相同，這也是我們努力開發完全飲用水系統及供應特殊需求的原因。



水乃萬物之本，也是生活中不可或缺的存在。還原有黃金比例 10 ppm 的水最接近天然原度，返樸歸真，讓你每一口都喝得到水的純淨。



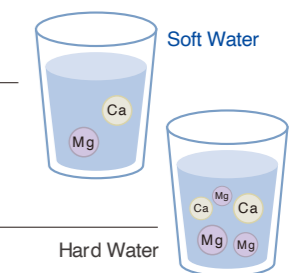
## WHAT IS HARD WATER?

Hard water is a common quality of water which contains dissolved compounds of **Calcium** and **Magnesium** and, sometimes, other divalent and trivalent metallic elements.

The term hardness was originally applied to waters that were hard to wash in, referring to the soap wasting properties of hard water. Hardness prevents soap from lathering by causing the development of an insoluble curdy precipitate in the water; hardness typically causes the buildup of hardness scale (such as seen in cooking pans). Dissolved calcium and magnesium salts are primarily responsible for most scaling in pipes and water heaters and cause numerous problems in laundry, kitchen, and bath. Hardness is usually expressed in grains per gallon (or ppm) as calcium carbonate equivalent.

The degree of hardness standard as established by the American Society of Agricultural Engineers ( S-339 ) and the Water Quality Association (WQA) is as follows:

Term	Grains per Gallon (gpg)	ppm (mg/L)
<b>Soft</b>	< 1.0	< 17.0
Slightly Hard	1.0 - 3.5	17.1 - 60
Moderately Hard	3.5 - 7.0	60 - 120
<b>Hard</b>	7.0 - 10.5	120 - 180
Very Hard	> 10.5	> 180



資料來源 WQA (美國水質協會)



# SYR

Smart Pro Plus MLF

德國雲端智控全屋反洗淨水機



雲端智慧控制  
主動式客服



全自動反洗再生



濾料 2 年保固



最大出水量  
3 噸 / H



有效去除餘氯  
避免三鹵甲烷

好水  
隨開即用

亮 點

- 雲端智控，遠端管理
- 去除雜質吸附有機物
- 吸附餘氯避免三鹵甲烷
- 吸附去除有色有味物質
- 有效降低重金屬、農藥
- 減少環境荷爾蒙的干擾
- 適用於家庭飲水和生活用水的淨化
- SGS 檢驗合格，各項指標均優於國家標準
- 最大出水量最大達3M<sup>3</sup>/H，確保製水量充足，水質穩定



淨水過程



# SYR

Smart Pro Plus L20

德國雲端智控全屋反洗軟水機



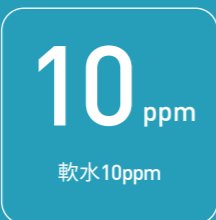
雲端智慧控制  
主動式客服



全自動反洗再生



最大出水量  
3 噸 / H



10 ppm  
軟水 10ppm



離子交換  
濾料 10年保固



降低鈣鎂含量  
保留有益礦物質

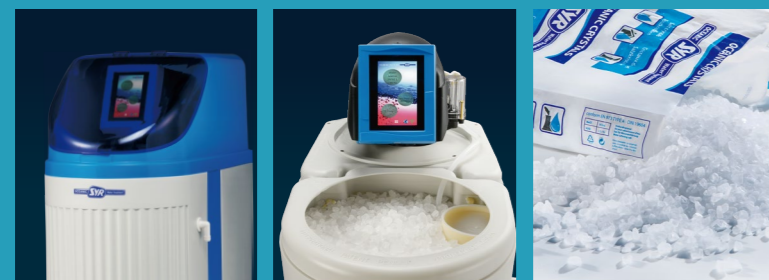


EN973 TYPE A  
FOOD GRADE 結晶鹽



鹽巴補充  
主動通知

好水  
為生活帶來 10<sup>+</sup>



亮點

- PH值為弱鹼性
- 煮食、煮湯、生飲更甘甜
- 總硬度可依需求設定達10ppm
- 適用於家庭飲水和生活用水的軟化
- 防止水垢，避免管路結垢及細菌孳生
- 軟水清洗容易起泡沫，避免使用活性介面劑和矽靈
- 最大出水量最大達 3M<sup>3</sup>/H，確保製水量充足，水質穩定
- 容易起泡，降低肥皂使用，沐浴更舒適，洗頭後頭髮柔順好整理
- 降低鈣、鎂離子含量，保留有益礦物質；軟水含鹽量與原水一樣
- 洗衣機不易結垢，洗滌後的衣物更柔軟，不會糾結及避免細菌滋生



軟水過程



全天候守護健康 雲端科技精密準確

用最聰明的淨水解決方案，體驗科技帶來的純淨生活，SYR 致力於世界先進的淨水技術，持續研發、精益求精，並串連起服務與需求，與世界接軌，俐落、精準的淨水方案，透過簡易的操作與設計，取得好水，從未如此優雅。



隨手掌握用水資訊

### 數位控制 人機介面圖像化

Digital 數位控制，創新雲端技術，圖像化簡練呈現瞬間水流和剩餘用量，能精準掌握每日的用水規劃。

### 智慧控制 健康管理大師

直覺式的智慧型操作介面設計，讓使用者提升易讀性，僅發揮簡單的一指神功，即能快速達成各種需求。

### 大數據 掌握用水資訊

用水資料全程紀錄監控，大數據資料庫紀錄比對，用水異常主動式客服降低人力成本。



### 友善設計 操作一目瞭然

搭載遠端雲端智控系統，自動啟動再生、反洗機制調整水質，出遠門也能持續穩定水質好才存量。

### 智慧面板 操作便捷

觸控式面板取代一般傳統按鍵，能快系統羅列龐大的資訊，並且同時利用觸控按鈕點選，操作更便捷快速。

### 鹽巴補充 主動通知

過濾用鹽主動補充，主動式耗材管理，鹽巴低於安全庫存即主動通知補充，好水源源不絕，安心安全更有保障。



## 人性化 PLC 智慧管家 為您的生活分憂解勞

「時間就是金錢」全天候監控用水狀態，雲端紀錄讓您隨時、隨地隨點即看—圖像化數位控制，簡練呈現即時水流量及可用軟水剩餘用量及剩餘用量；友善設計，操作一目瞭然；智慧面板操作便捷，雲端資料庫隨時更新調整；監控水質及耗材，用大數據比對分析，自動啟動再生與反洗，省時、省力、省成本，節省了時間就是節省了金錢！



跨裝置操控數位化  
友善設計一目瞭然



軟水濾料保固 10 年



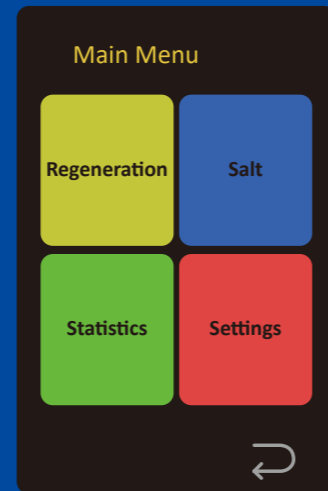
數據中心監看用水況  
異常主動通報



用水資料不漏接  
數據鉅細彌遺



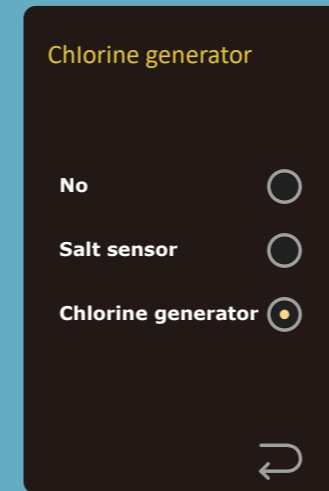
耗材低於安全庫存  
主動安排補充



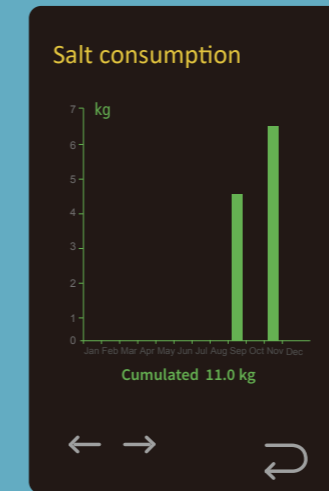
主選單



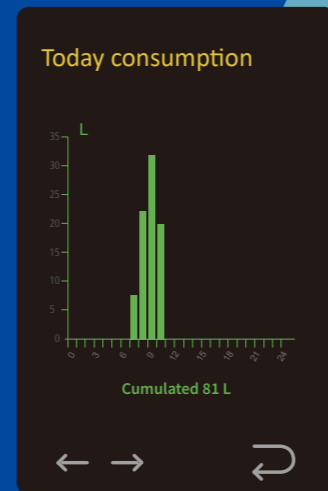
設定



Chlorine Generator



消耗量



累計用水量

Firmware	OST0.1.3
Serial number	
Type	L20
Inlet hardness	150 ppm
Outlet hardness	10 ppm
Remaining volume	5936 L
Salt reserve	60 weeks
Salt dosage	110 g/L
Water pressure	2.6 bar
Mac Address	
Web service	online

機器狀態

Regeneration start time	02:00
Max. days between 2 reg.	15 days
Fixed day for regeneration	
Average water used	400 l
Service	
Start-up	
Service Regeneration	
Leakage alarm	1 hour

漏水警報

Last regeneration	
Date and time:	02:53:02 02.11.2021
Number of reg. cycles :	
- normal regenerations	28
- service regeneration cycles	1
- Incomplete reg. cycles	0
Total regeneration cycles :	29

再生紀錄

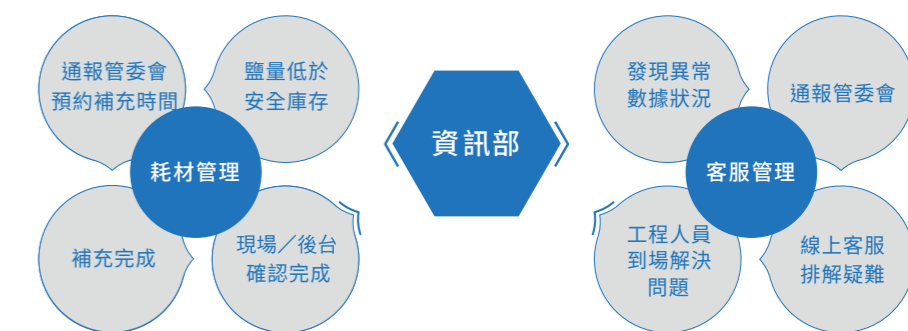
## SYR 的主動式客服



雲端智慧管理，聰明省時

透過物聯網資訊管理、即可掌握住戶水質，由智慧監控中心替您把關，主動幫您維護設備、補充耗材、解決各種水問題，管理有效率，省時更省人力！只需要連上網路，不受時間、地點、裝置的限制，處處都是你的用水智慧辦公室。

### OCEANIC SYR Water Treatment 主動式客服流程



全屋淨水 由內而外守護家人

SYR Smart Pro Plus MLF  
德國雲端智控全屋反洗淨水機



#### 過濾泥沙雜質有機物

針對自然沉澱物進行過濾，像是泥沙、礦物質、藻類、懸浮物等，並排除肉眼看不見的微細雜質，將難聞的異味過濾。出水清澈，無色無味，改善水質口感，毋須擔心喝到颱風天的黃泥水。



#### 降低重金屬遠離鉛水危機

針對自然沉澱物進行過濾，像是泥水從自來水廠到家中，經過漫長的輸送管道，但老舊的水管線及舊鉛管，讓人體暴露在喝鉛水的風險中，除了定期清洗管道、水管外，反洗淨水機也能有效降低水中的含鉛量和重金屬，減少鉛中毒造成的健康傷害。



#### 降低農藥及環境荷爾蒙

環境中的水源易受汙染，可能含有重金屬、砷化物、氰化物、亞硝酸鹽等有毒物質，或是農藥、殺蟲劑、清潔劑等有機污染物，即使水燒開沸騰也無法除去，透過有效的過濾功能，可降低這些有機物，減少環境荷爾蒙的干擾。



#### 無憂無「氯」殲滅三鹵甲烷

自來水加氯消毒殺菌時，水中氯氣和有機化合物產生反應，形成致癌物質三鹵甲烷。德國 SYR利用全屋式淨水概念，先行去除水中餘氯，因而避免三鹵甲烷的產生，降低沐浴時人體經呼吸道和皮膚吸收三鹵甲烷的危險。

穩定 10 ppm 的軟水 愛最親近的家人

SYR Smart Pro Plus L20  
德國雲端智控全屋反洗軟水機



#### 離子交換 10 年換濾料

利用樹脂吸附水中的鈣和鎂，將硬水轉換成軟水，樹脂吸附飽和後，電腦進行反洗動作，讓水進入鹽槽底與 99.8% 結晶鹽融合成鹵水，導引入桶身與吸飽的樹脂進行浸泡式反洗，交換還原再生，使樹脂再生發揮置換功能，每次反洗超低用水量，避免浪費資源。



#### 洗滌力佳不易結水垢

因軟水的鈣、鎂含量低，不易產生水垢，避免造成水管阻塞，磁磚、玻璃、水龍頭不易結垢，長保衛浴空間清潔亮麗。擁有較強的去汙力，日常生活清潔洗滌，避免化學清潔劑使用，就可達到清潔的效果，降低對肌膚和環境傷害。



#### 優於美國 WQA 軟水標準 定義 17.1 ppm

水質總硬度可依照需求設定達 10 ppm，無硬水的澀感，口感滑潤甘甜，泡茶、沖咖啡增加風味，烹煮美食的滋味也會更加甘甜。洗滌身體和頭髮，能感覺到滑潤，帶來保護肌膚和毛髮的作用，有助舒緩皮膚問題，髮絲也變得輕柔飄逸好整理。



#### 提高熱效能延長熱水器壽命

水垢易造成用水管路、熱水器及蓮蓬頭鈣化，一旦熱水器內部鈣化嚴重，不僅影響出水量，也會降低出水溫度。使用軟水可減少管線鈣化的機會，避免電熱棒沉積厚厚一層水垢，提高熱效能，降低電力、瓦斯加熱成本，達到省電節能，延長熱水器壽命。

## 相關產品

### SYR DRUFI

SYR 前置過濾器

家用水源的第一道把關者

- 不銹鋼濾網
- 具反洗功能
- 減少細菌滋生
- 調節水壓



全系列使用不銹鋼濾網  
有效過濾 90 μm 固體雜質及泥沙藻類

### SYR POU Filter

SYR 廚下反洗生飲機

在乎每滴水，照顧全家人



- 世界首創反洗功能
- 每天反洗 2 次
- 過濾 99.9% 細菌
- 二年更換濾芯

有效去除 99.9% 細菌  
中空纖維超濾膜運用  
最佳出水量每分鐘 2 公升  
濾除有機物、色度、異味  
有效降低重金屬去除餘氯  
表面鍍銀不鏽鋼抗菌濾網  
過濾懸浮物，篩濾泥砂、雜質  
四合一濾芯避免累積污垢、長保乾淨和衛生

### SYR SAFE-T Connect Leak Detector

SYR 雲端智控全屋漏水截斷系統

發現漏水，自動斷水保護

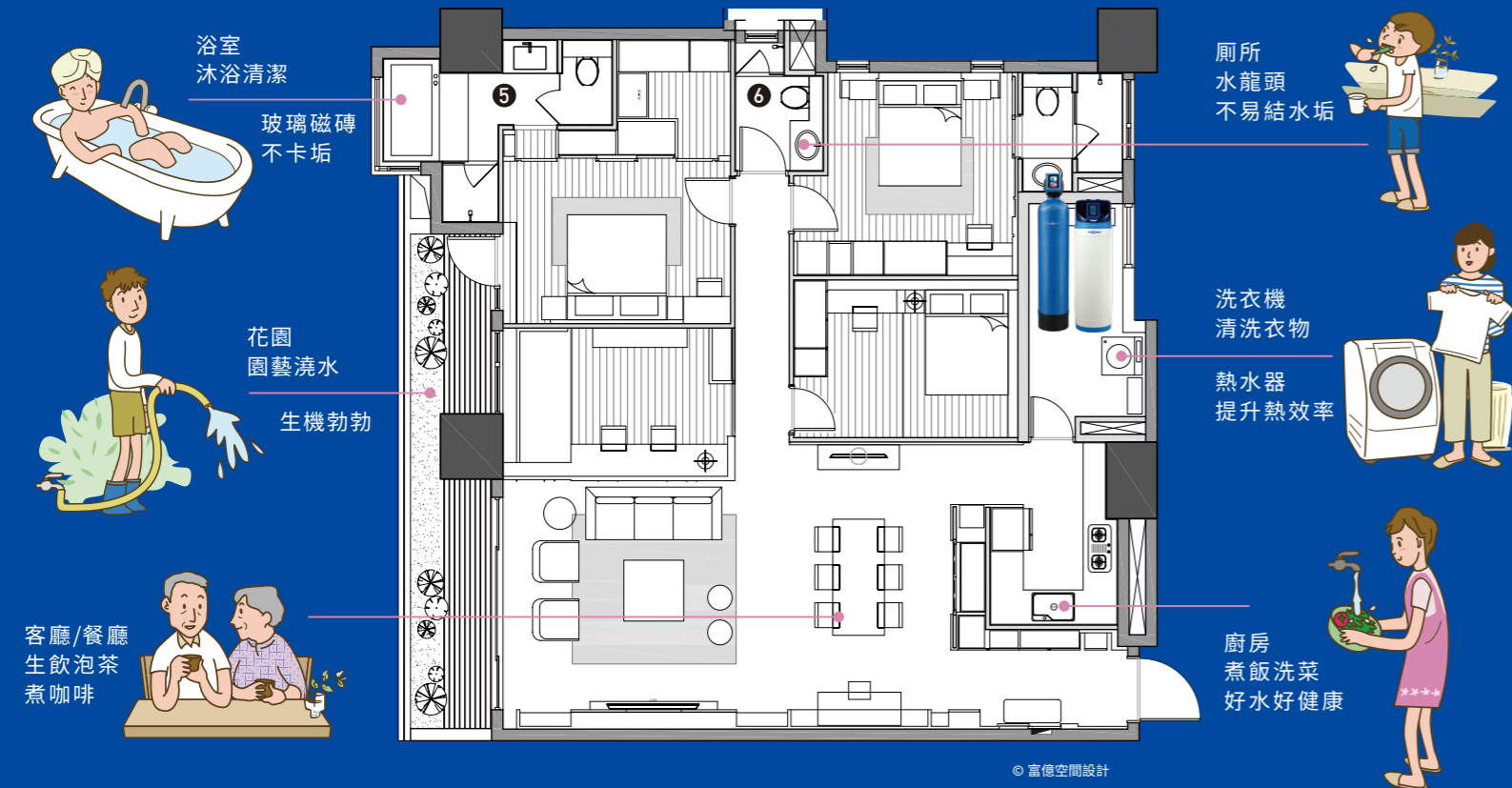
- 雲端自動偵測
- 模組化安裝
- 漏水損害管制
- 多模式檢測



- 時間 — 屋內連續出水超過設定時間，立即斷水
- 水量 — 瞬間大量出水，超過設定值，立即斷水
- 偵測 — 當地面水流經設備感應器，立即斷水
- 微量 — 設定微量漏水偵測，超過設定值，立即斷水
- 外出 — 不在家模式，當屋內出水超過設定值，立即斷水



# 全屋軟水系統，呵護全家，給最愛最好



對於健康的承諾，由內而外為您實現，當大部分人對水文化的認識，停留在初步的淨水器時，身為水的問題解決者，帶來全方位的生活提案。全屋軟水系統，在有害物質侵入前，偵測出潛在威脅，並一一擊退，全年無休，無微不至，提供全面的安全防護，為生活豎立起一道道的防線，不僅是水文化的守護者，也是健康生活的守門人。



SYR 德國雲端智控全屋軟水系統，實踐您的承諾，把關家庭用水的最後一哩路